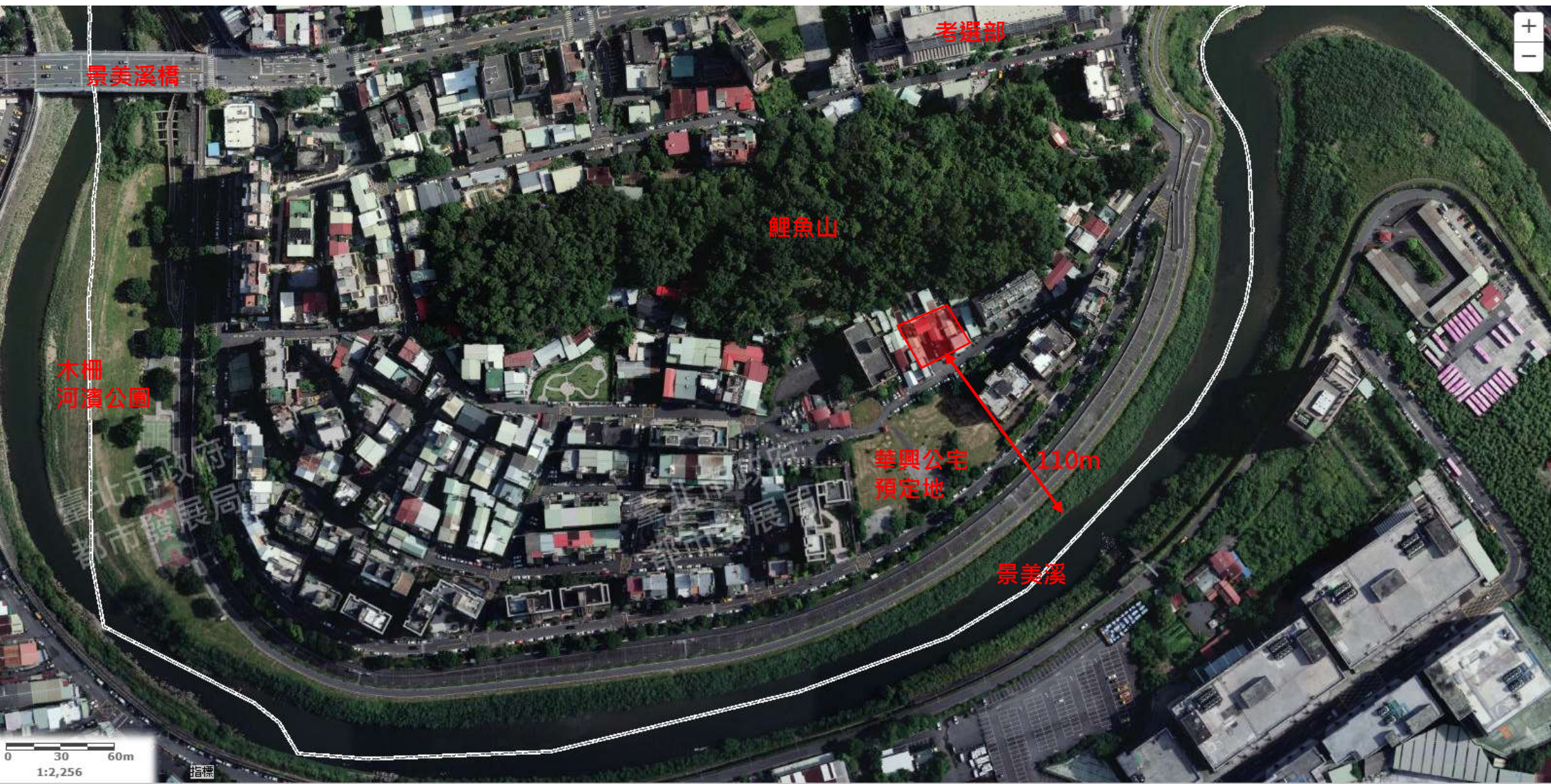


面積計算表

項目		內容										
建築基地基本資料	申請基地位置	台北市文山區華興段四小段44-2、45-3、54-2、55-1、55-2、56、57、57-2、57-3、57-4、464-1地號等11筆										
	使用分區及組別	住三										
	基地面積(m ²)	1750.00m ²										
	土地管制要點	基準容積率(%)	225.00%	基準建蔽率(%)	45.00%	45.00%						
	基準建築面積(m ²)	1750.00m ²	x	45.00%	=	787.50m ²						
	基準樓地板面積(m ²)	1750.00m ²	x	225.00%	=	3937.50m ²						
	基準空地面積(m ²)	1750.00m ²										
	適用獎勵面積(都更)	1968.75m ²	50.00%									
	允建容積樓地板面積	5906.25m ²	337.50%									
	實設建築面積(m ²)/實設建蔽率(%)	546.64m ²	31.24%									
實設容積樓地板面積(m ²)/實設容積率(%)	5906.24m ²	337.50%										
實設空地面積(m ²)	1203.36m ²											
建築物概要	各層面積計算		樓地板面積(m ²)	容積樓地板面積(m ²)	停車空間	機電設備空間(m ²)	陽台面積(m ²)	戶數(戶)	樓高(m)	用途	備註	
	地下層	B1F	1143.45						3.6	停車空間兼防空避難室		
		B2F	1143.45						3.1	停車空間		
		B3F	1143.45						3.1	停車空間		
		小計	3430.35						9.8			
	地上層	1F	482.70	142.64	102.83	188.96	4.48	2	4.2	入口大廳、管委會空間、集合住宅		
		2F	489.79	411.13	0.00	50.34	45.12	6	3.2	集合住宅		
		3F	489.79	411.13	0.00	50.34	45.12	6	3.2	集合住宅		
		4F	489.79	411.13	0.00	50.34	45.12	6	3.2	集合住宅		
		5F	489.79	411.13	0.00	50.34	45.12	6	3.2	集合住宅		
		6F	489.79	411.13	0.00	50.34	45.12	6	3.2	集合住宅		
		7F	489.79	411.13	0.00	50.34	45.12	6	3.2	集合住宅		
		8F	489.79	411.13	0.00	50.34	45.12	6	3.2	集合住宅		
		9F	489.79	411.13	0.00	50.34	45.12	6	3.2	集合住宅		
		10F	489.79	411.13	0.00	50.34	45.12	6	3.2	集合住宅		
		11F	489.79	411.13	0.00	50.34	45.12	6	3.2	集合住宅		
		12F	489.79	411.13	0.00	50.34	45.12	6	3.2	集合住宅		
		13F	489.79	411.13	0.00	50.34	45.12	6	3.2	集合住宅		
		14F	489.79	411.13	0.00	50.34	45.12	6	3.2	集合住宅		
	15F	489.79	411.13	0.00	50.34	45.12	6	3.2	集合住宅			
	小計	7339.76	5898.46	102.83	893.72	636.16	86	49				
	屋突層	R1F	68.13						3	樓梯間		
		R2F	68.13						2.85	樓梯間·消防水箱		
		R3F	68.13						3.15	樓梯間·機房·水箱		
		小計	204.39									
機電空間檢討		法定機電空間	885.94 m ²	> 設計機電空間	893.72 m ²	· 設計入容積	7.78 m ²					
總樓地板面積 總計(m ²)		10974.50	5898.46		893.72	636.16						
建築基地設計檢討	設計總樓地板面積		10974.50m ²									
	設計容積樓地板面積		5906.24m ² < 5906.25m ² ...OK!									
	設計建築面積		546.64m ² < 1750.00m ² x 45% = 787.50m ² ...OK!									
	設計建蔽率		31.24% < 45.00% ...OK!									
	設計總高度檢討		1FL 0.20M + 49.00 M = 49.20 M									
	法定空地面積		962.50m ²									
	實際空地面積		1203.36m ² > 962.50m ² ...OK!									
	停車數量檢討 (台北市土地使用分區管制自治條例)	機車	一般零售業	0.00m ²	/200	=	00位					
			一般事務所	0.00m ²	/200	=	00位					
			住宅	7339.76m ²	-102.83m ²	/100	=	73位				
合計：應設法定機車				73位	· 實設機車	73位	...OK!					
汽車		一般零售業	0.00m ²	/100	=	00位						
		一般事務所	0.00m ²	/100	=	00位						
	住宅	7339.76m ²	-102.83m ²	/120	=	61位						
合計：應設法定汽車				61位	· 實設 法定汽車	61位	, 自設汽車9位 共70位 =70位...OK!					
法定裝卸車位數量檢討		裝卸車位										
地下室開挖率檢討		1143.45m ² / 1750.00m ² = 65.34%										
工程造價		10974.50 * 14660 = 160,886,170 元										

基地周邊環境



建築計畫

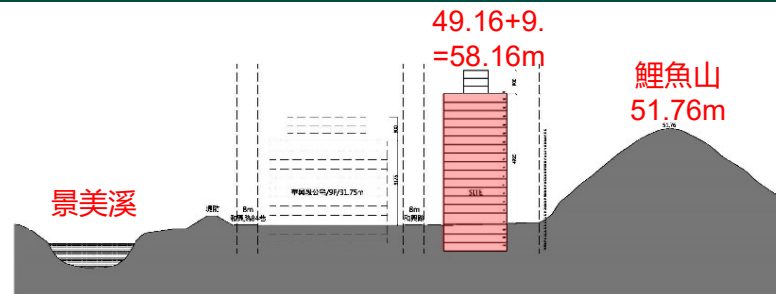
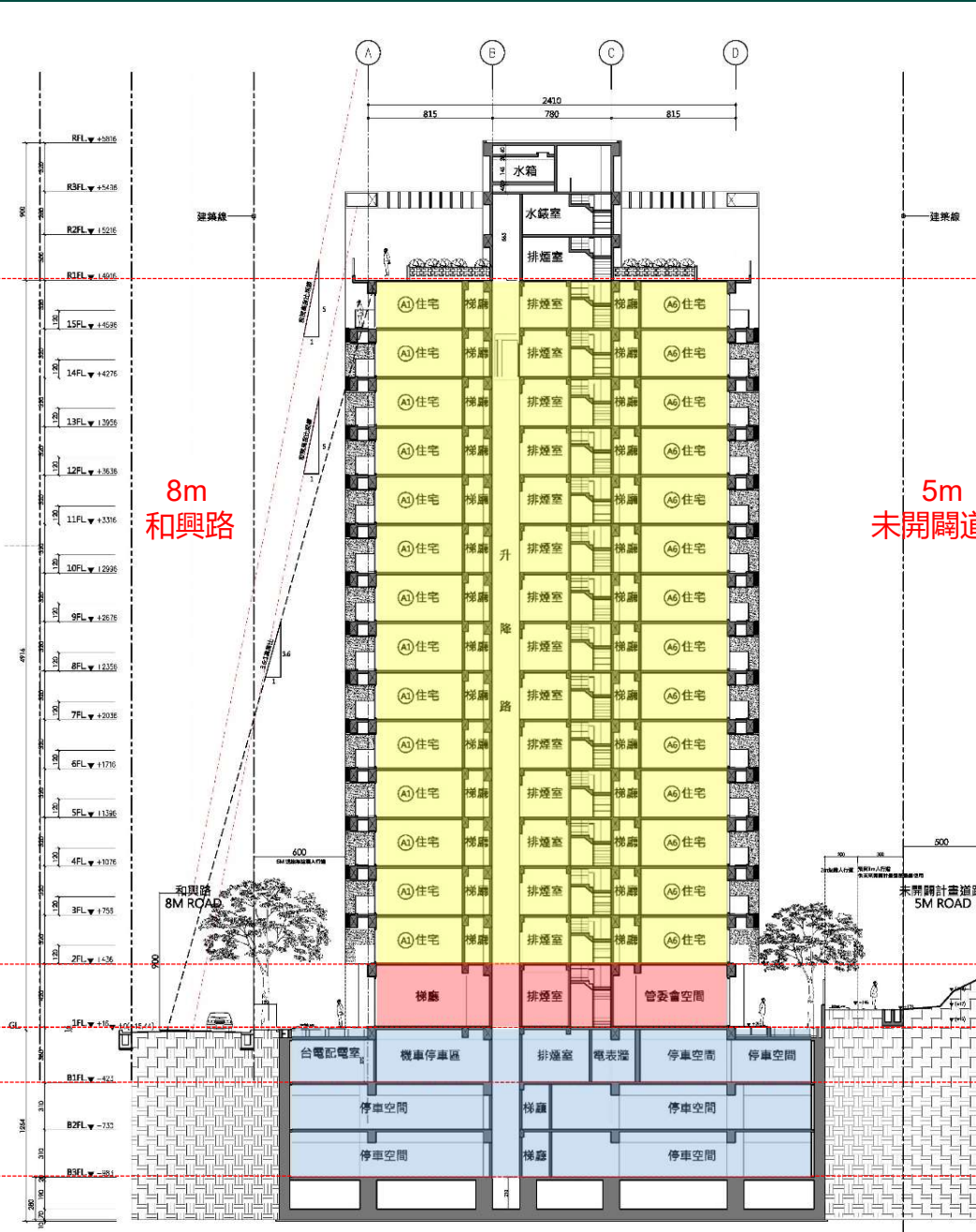
屋突三層

建築物高度=49.16m

地上十五層

地下三層

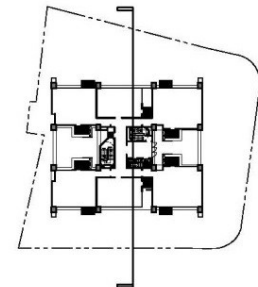
開挖深度=12.54m



華興公宅
31.76+9
=40.76m










2F~15F住宅使用
一層六戶 / 共84戶

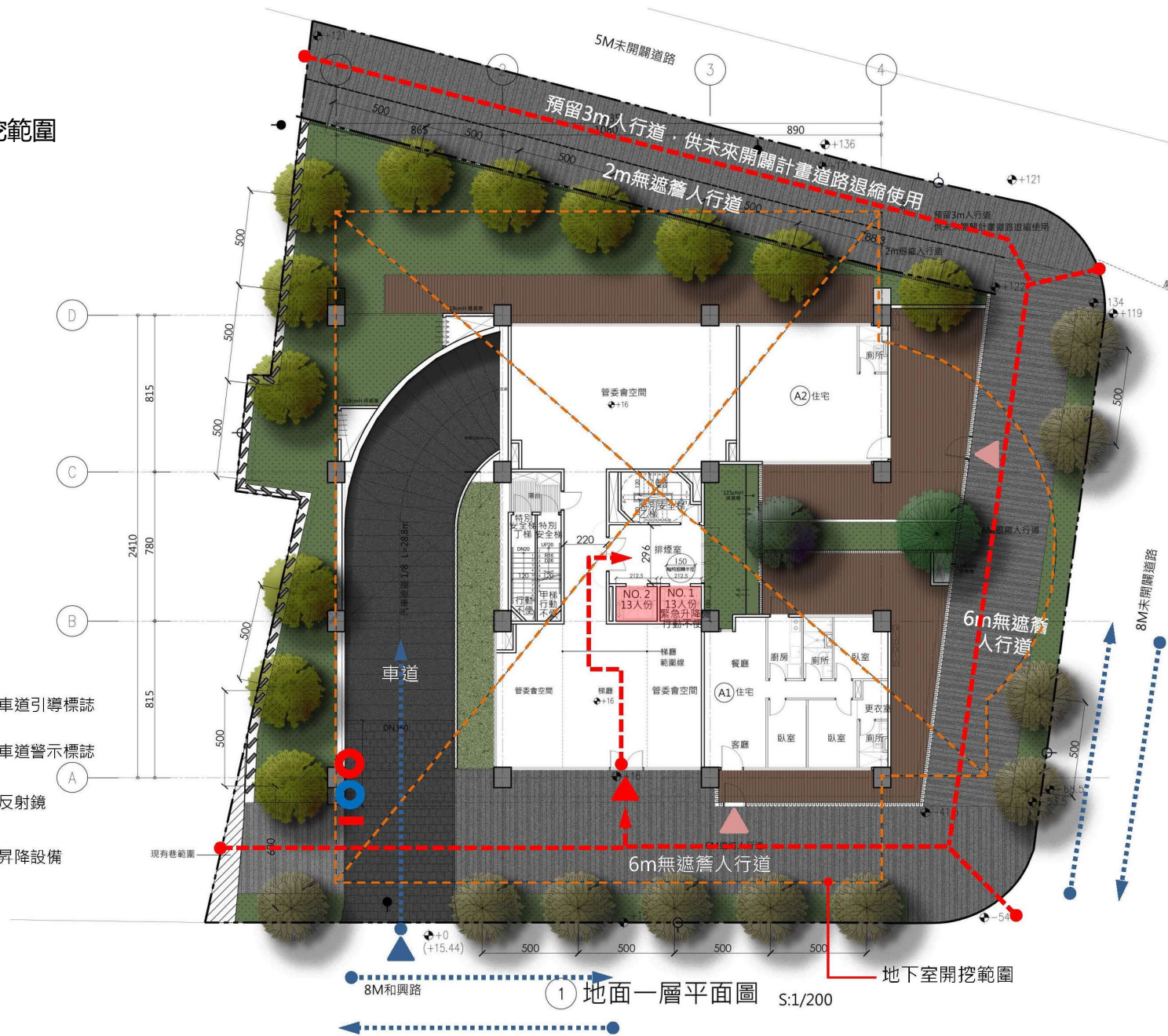
1F入口大廳/管委會空間/住宅 共2戶
B1F/防空避難室兼停車空間
B2~B3F/停車空間



動線計畫

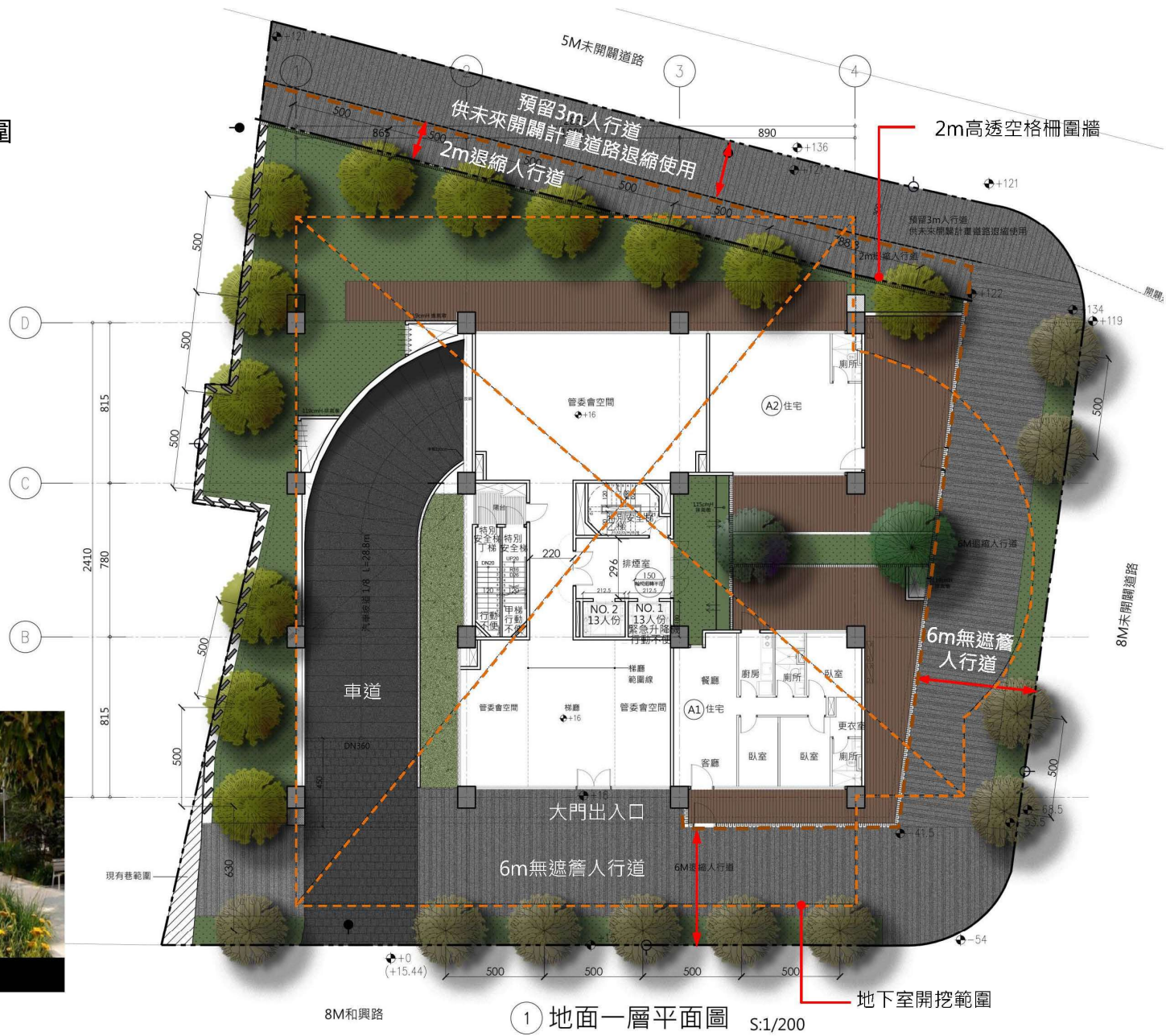
開挖範圍

-  人行動線
-  車行動線
-  大廳出入口
-  私住宅出入口
-  車道出入口
-  車道引導標誌
-  車道警示標誌
-  反射鏡
-  昇降設備



地面一層景觀規劃

開挖範圍

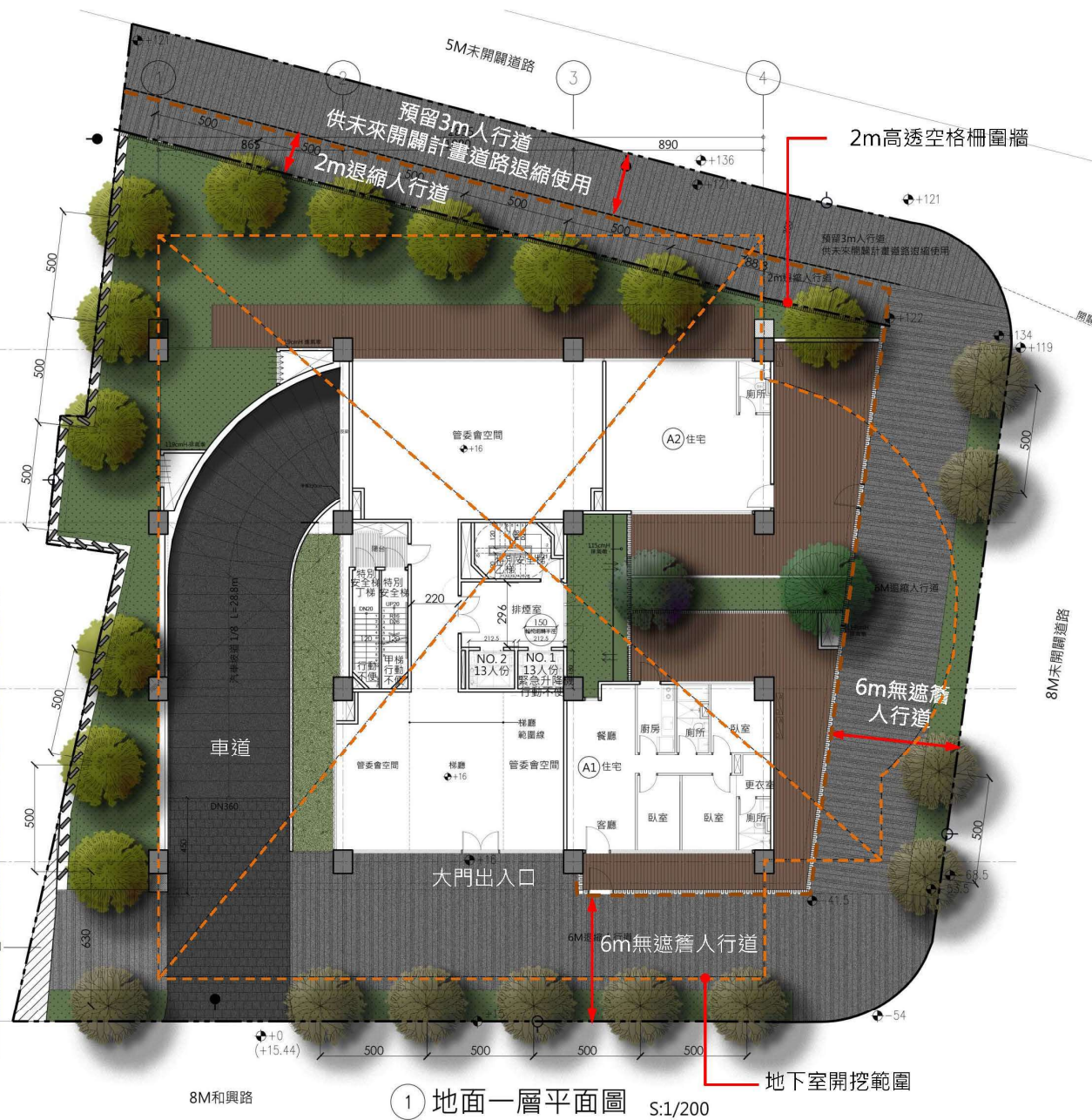


地面一層景觀植栽

開挖範圍

植栽計畫表:

類別	圖例	植物名稱
喬木		青楓
		台灣欒樹
		台灣朴樹
		銀葉樹
灌木		優柏
地被		台北草



地面一層平面圖



① 地面一層平面圖 S:1/200

二層平面圖



8M未開闢道路

三~十五層平面圖



8M未開闢通道

屋頂層平面



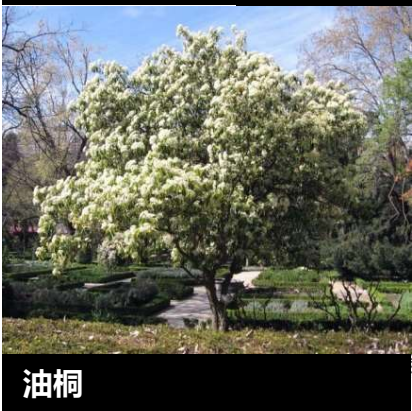
翅果鐵刀木

蘆艾

千頭木麻黃

大飛燕草

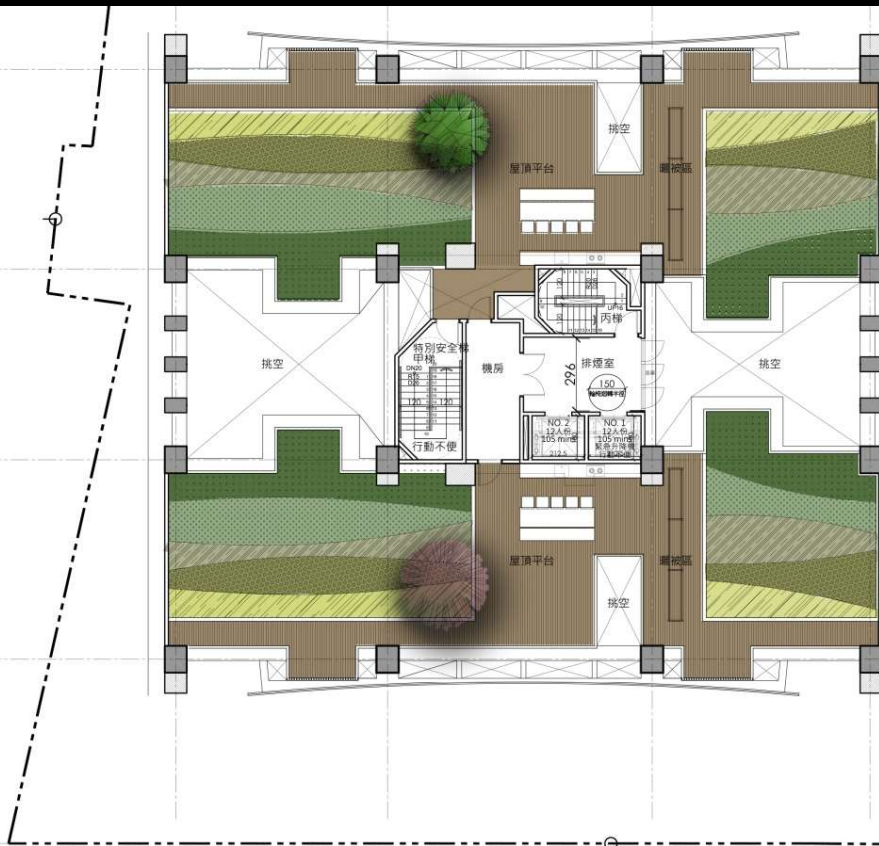
黃波斯菊



油桐

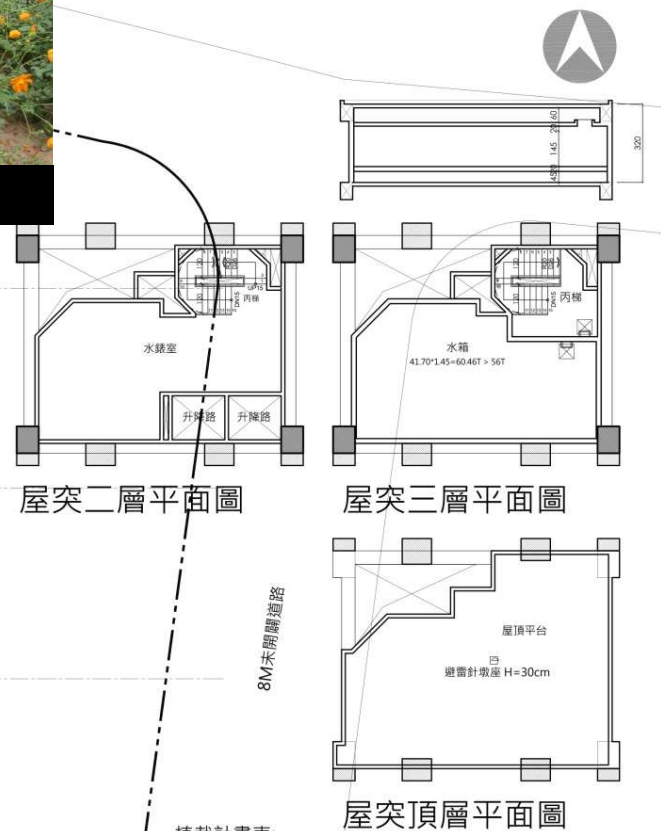


槭樹



① 屋頂一層平面圖 S:1/200

8M和興路



屋突二層平面圖

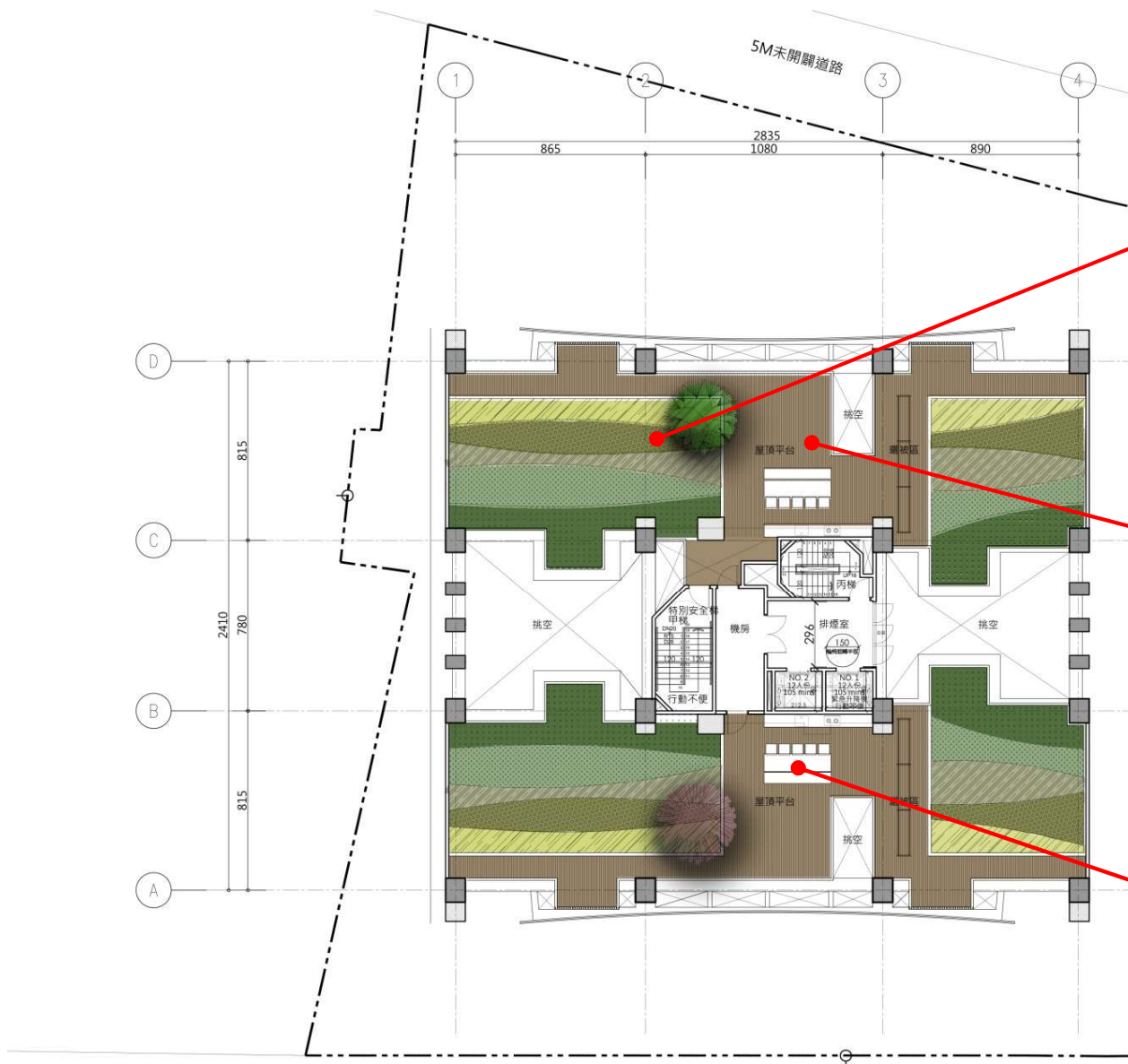
屋突三層平面圖

屋突頂層平面圖

植栽計畫表:

類別	圖例	植物名稱
喬木		槭樹
		油桐
灌木		千頭木麻黃
		翅果鐵刀木
		蘆艾
		大飛燕草
		黃波斯菊

屋頂層平面



8M和興路

① 屋頂一層平面圖 s:1/200



植栽意象

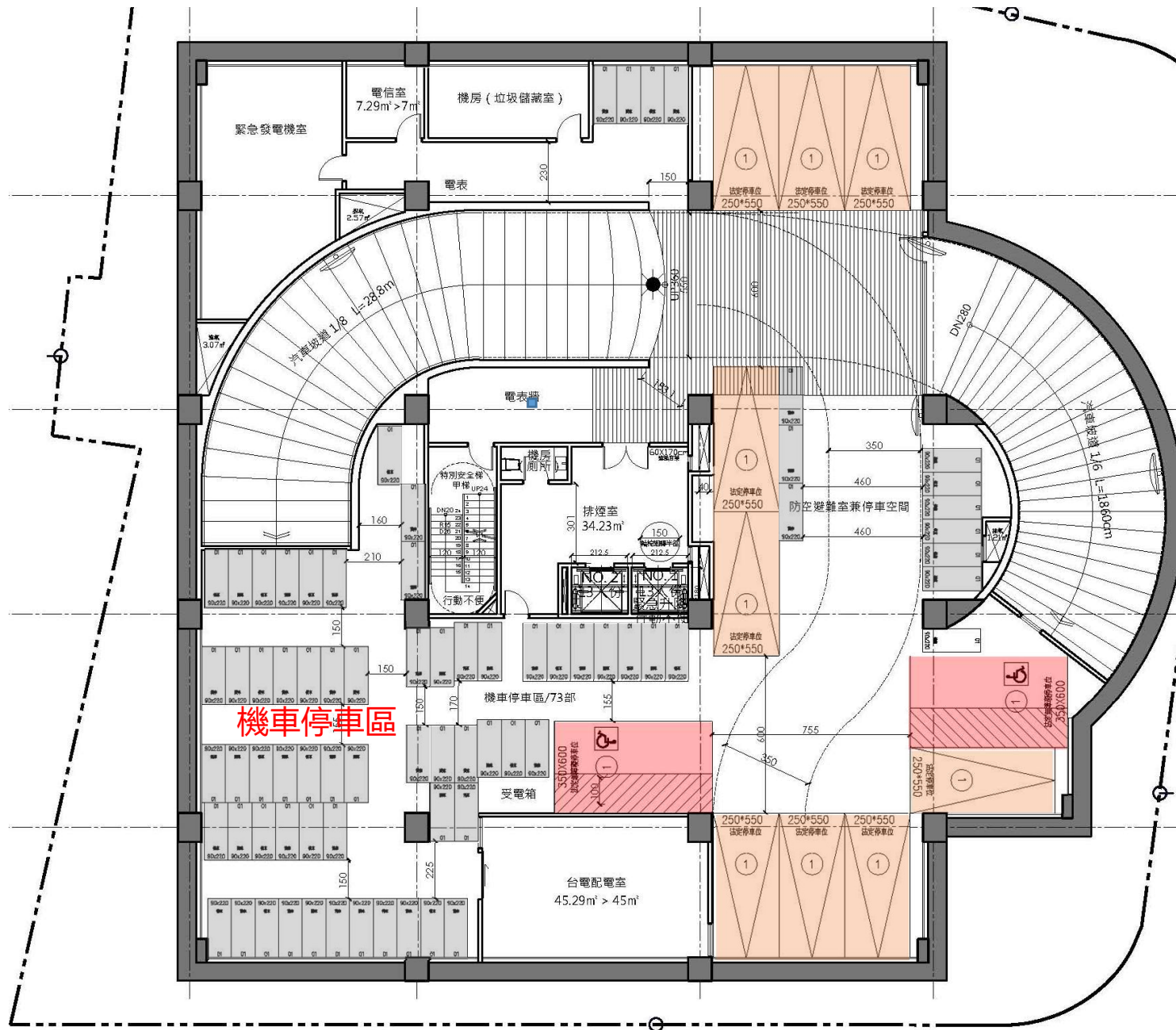


戶外BBQ



戶外家具

地下一層平面



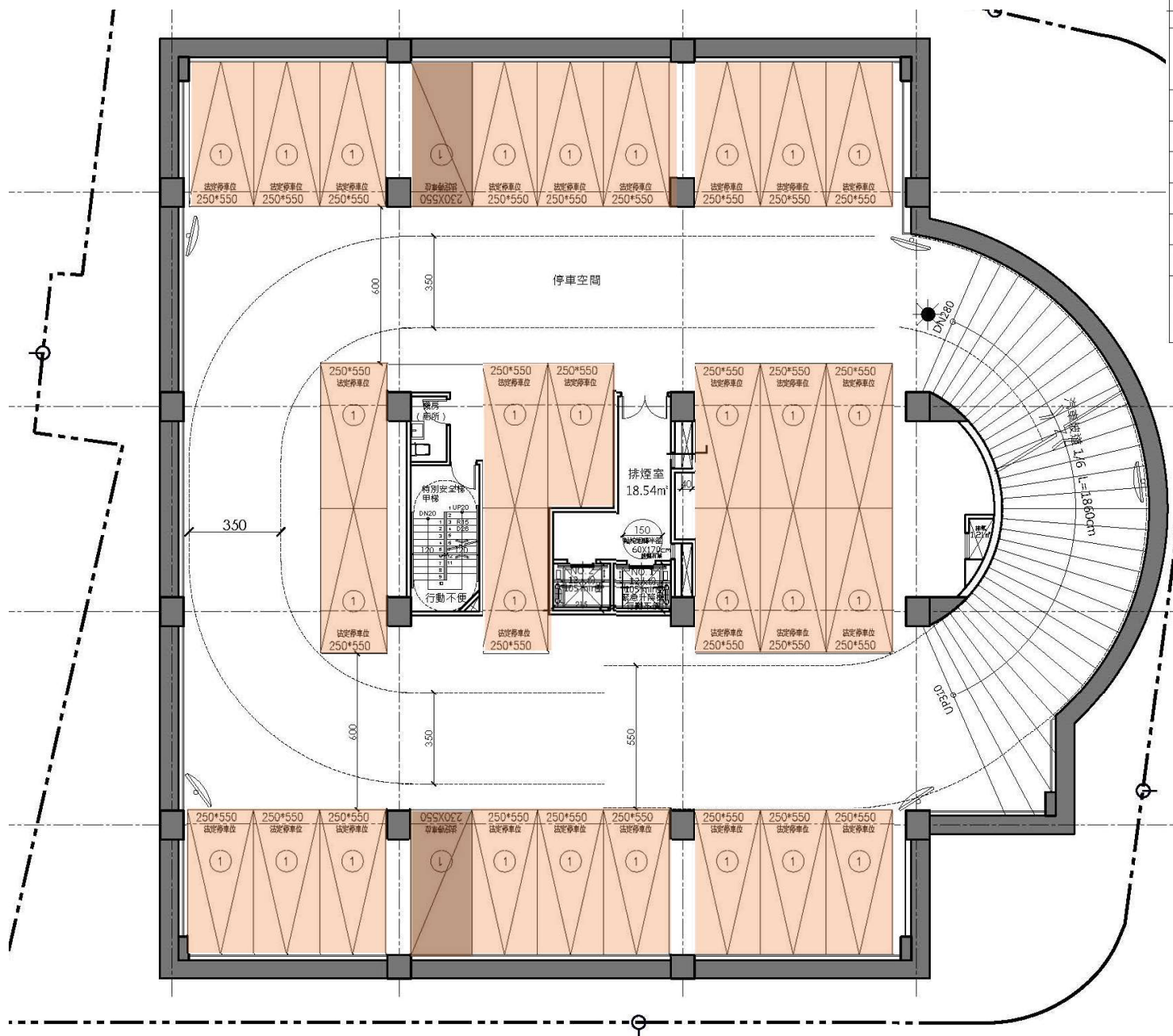
實設停車數量檢討：

	汽車					機車		
	大車	小車	無礙	機械	法定	自設	無礙	
B3F	28	26	2	0	0	0	0	
B2F	31	29	2	0	0	0	0	
B1F	11	9	0	2	0	73	0	
1F	0	0	0	0	0	0	0	
合計	70	64	4	2	0	73	0	

法定汽車位 = 61輛 自設汽車位 = 9輛 法定機車位 = 73輛
 汽車位總數 = 70輛 裝卸車位 = 0輛 機車位總數 = 73輛

- 無障礙車位 6*3.5m
- 汽車大車位 5.5*2.5m
- 機車車位 0.9*2.2m

地下二層平面圖

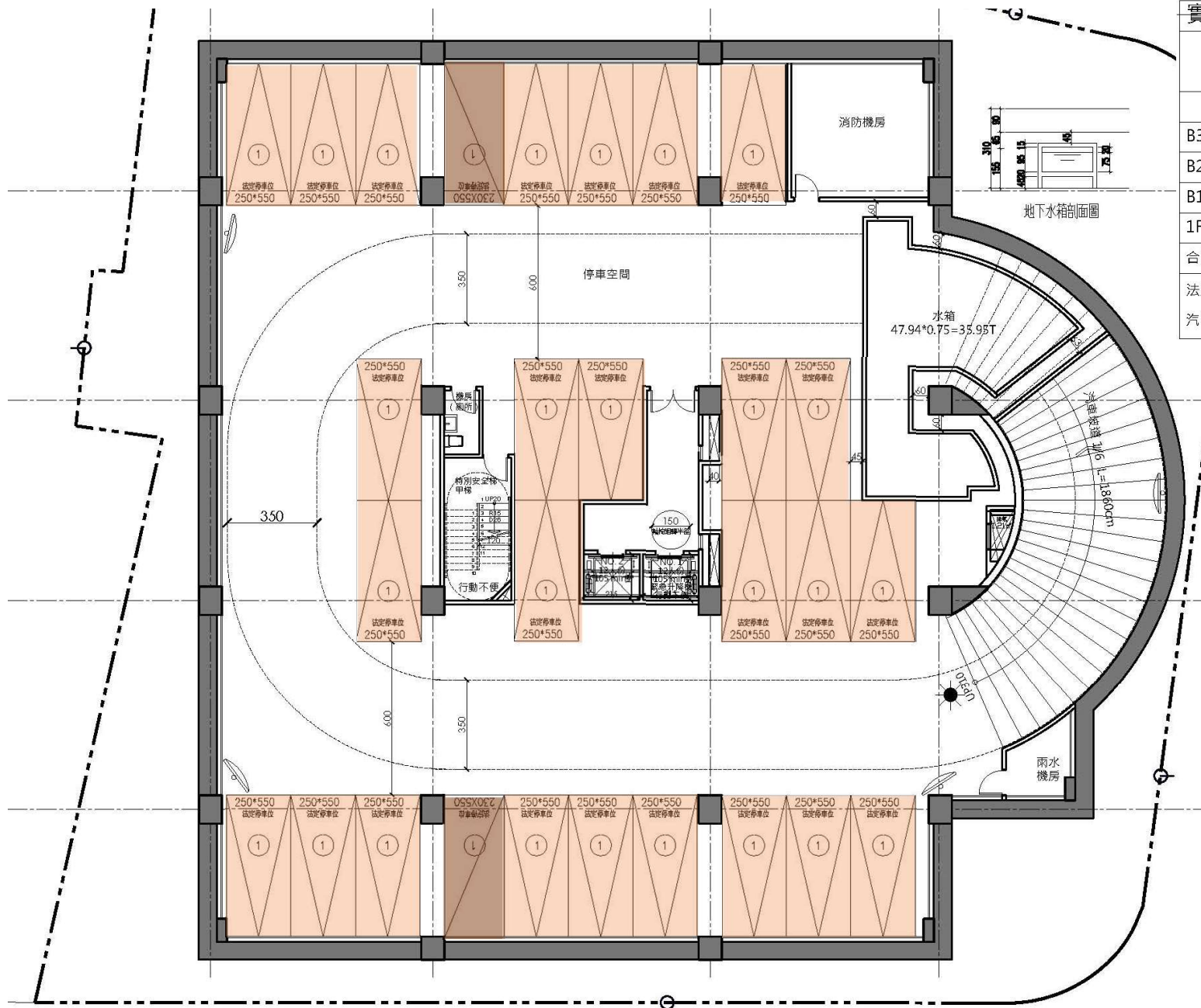


實設停車數量檢討：

	汽車					機車		
	大車	小車	無礙	機械	法定	自設	無礙	
B3F	28	26	2	0	0	0	0	
B2F	31	29	2	0	0	0	0	
B1F	11	9	0	2	0	73	0	
1F	0	0	0	0	0	0	0	
合計	70	64	4	2	0	73	0	
法定汽車位 = 61輛		自設汽車位 = 9輛		法定機車位 = 73輛				
汽車位總數 = 70輛		裝卸車位 = 0輛		機車位總數 = 73輛				

- 汽車大車位 5.5*2.5m
- 汽車小車位 5.5*2.3m

地下三層平面圖



實設停車數量檢討：

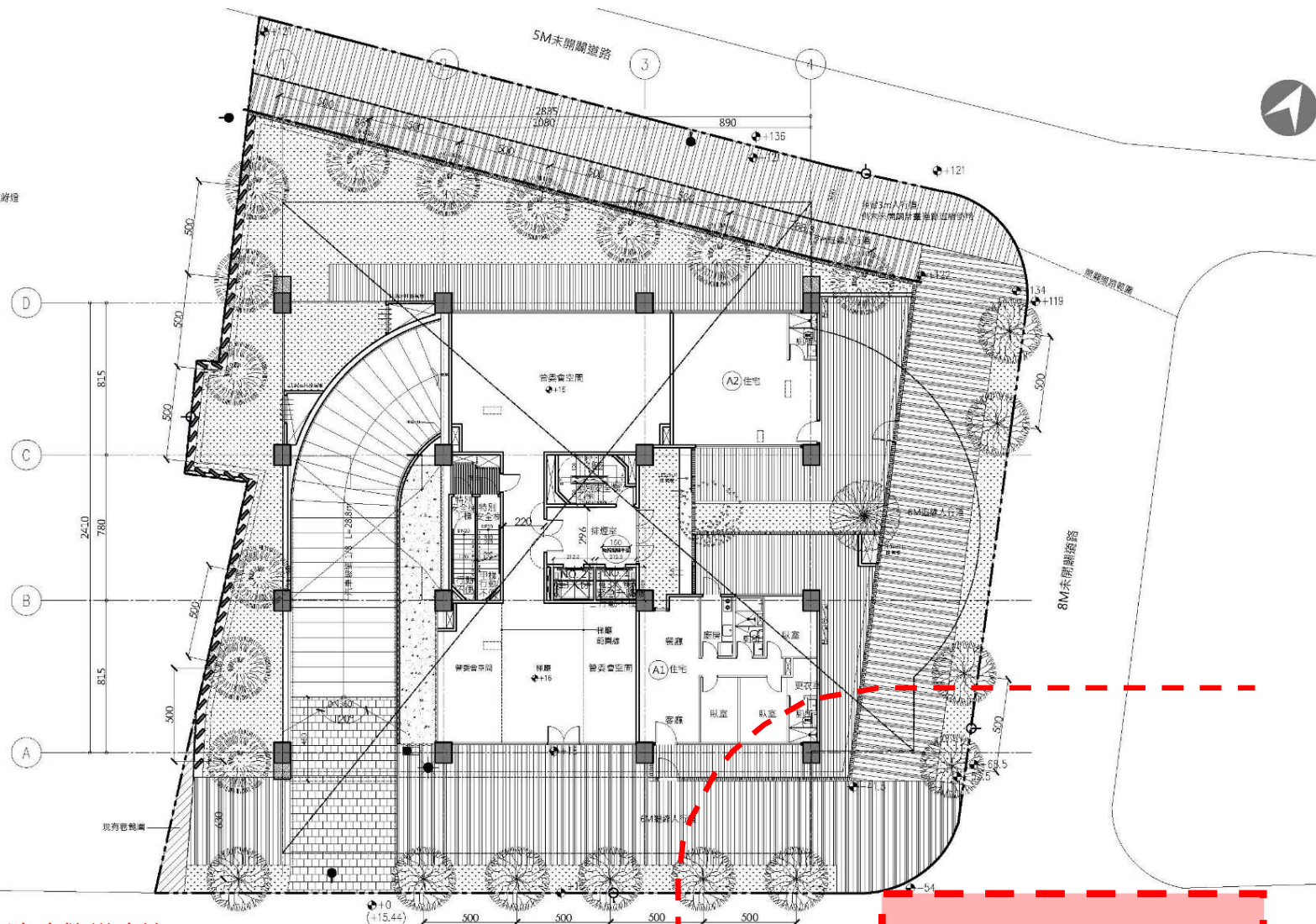
	汽車				機車		
	大車	小車	無礙	機械	法定	自設	無礙
B3F	28	26	2	0	0	0	0
B2F	31	29	2	0	0	0	0
B1F	11	9	0	2	0	73	0
1F	0	0	0	0	0	0	0
合計	70	64	4	2	0	73	0

法定汽車位 = 61輛 自設汽車位 = 9輛 法定機車位 = 73輛
 汽車位總數 = 70輛 裝卸車位 = 0輛 機車位總數 = 73輛

- 汽車大車位 5.5*2.5m
- 汽車小車位 5.5*2.3m

消防救災空間檢討

- 交通號誌圖例
- 圓凸鏡
- 警示燈
- 車道紅線



消防救災路線



8M和興路

① 地面一層平面圖 S.1/200

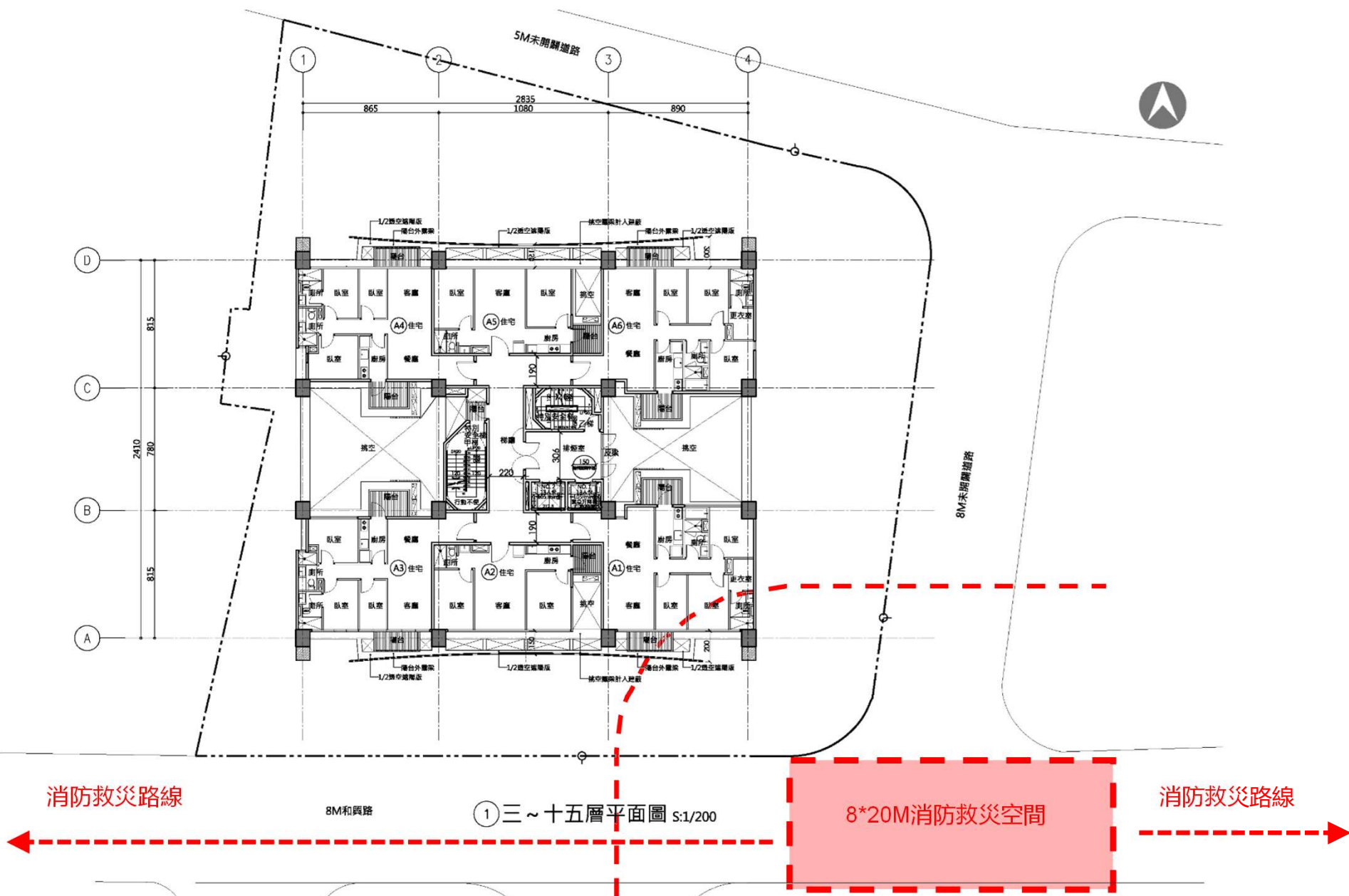
8*20M消防救災空間



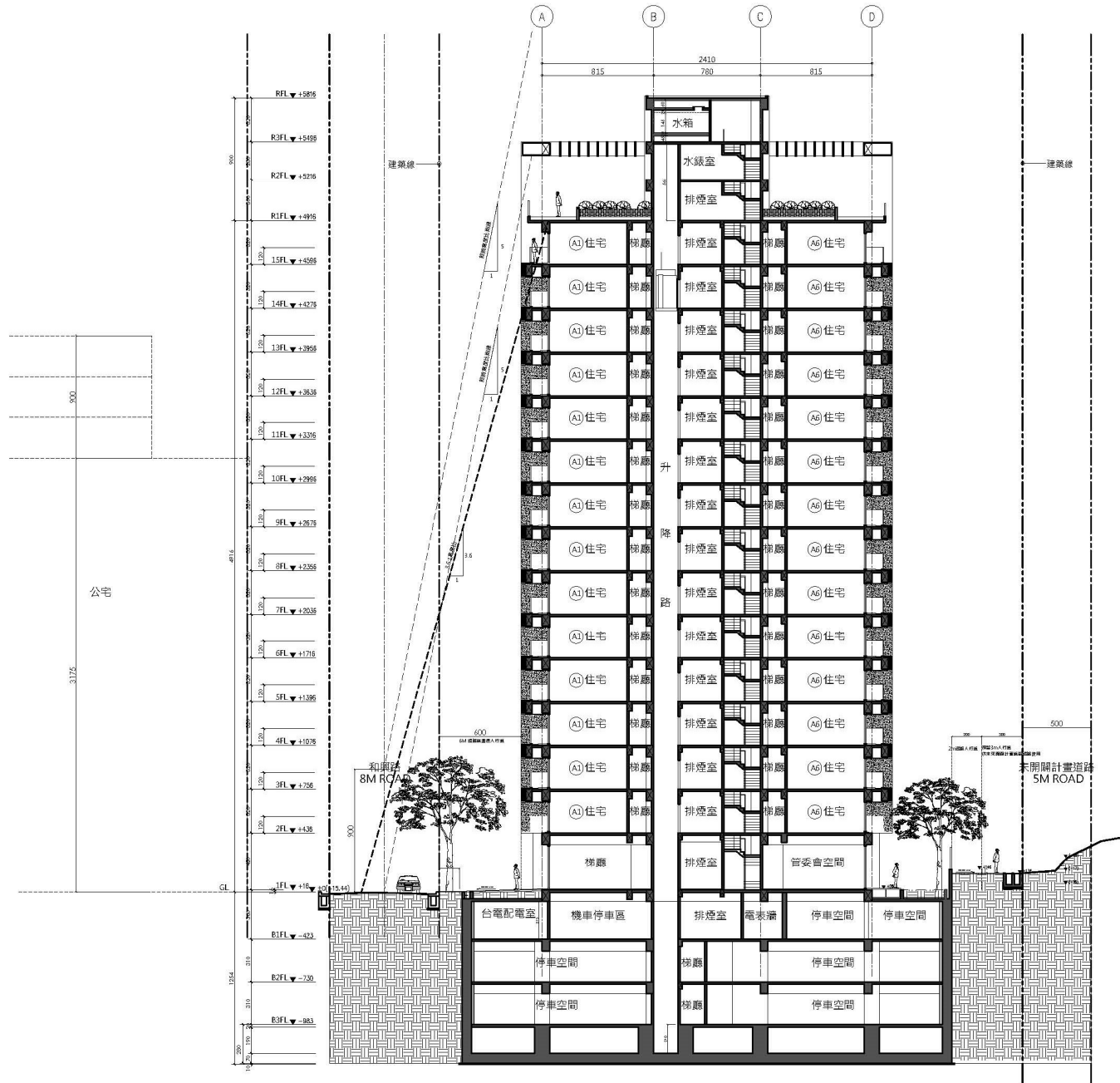
消防救災路線



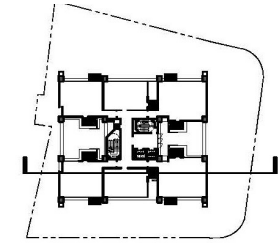
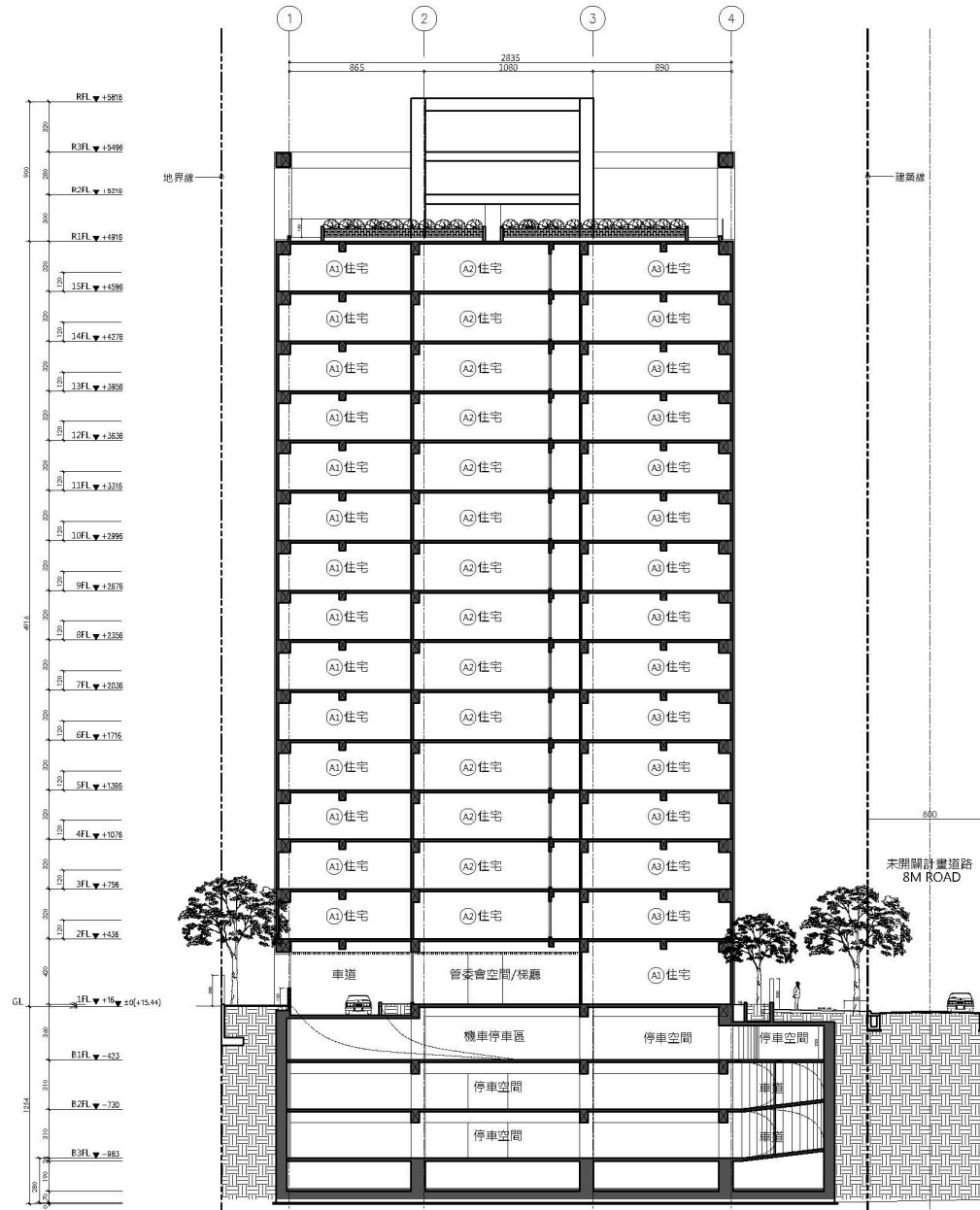
消防救災空間檢討



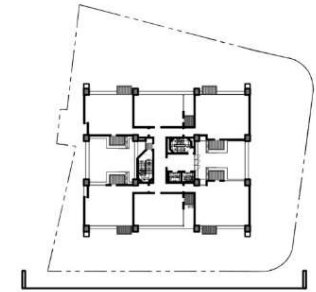
建築剖面



建築剖面

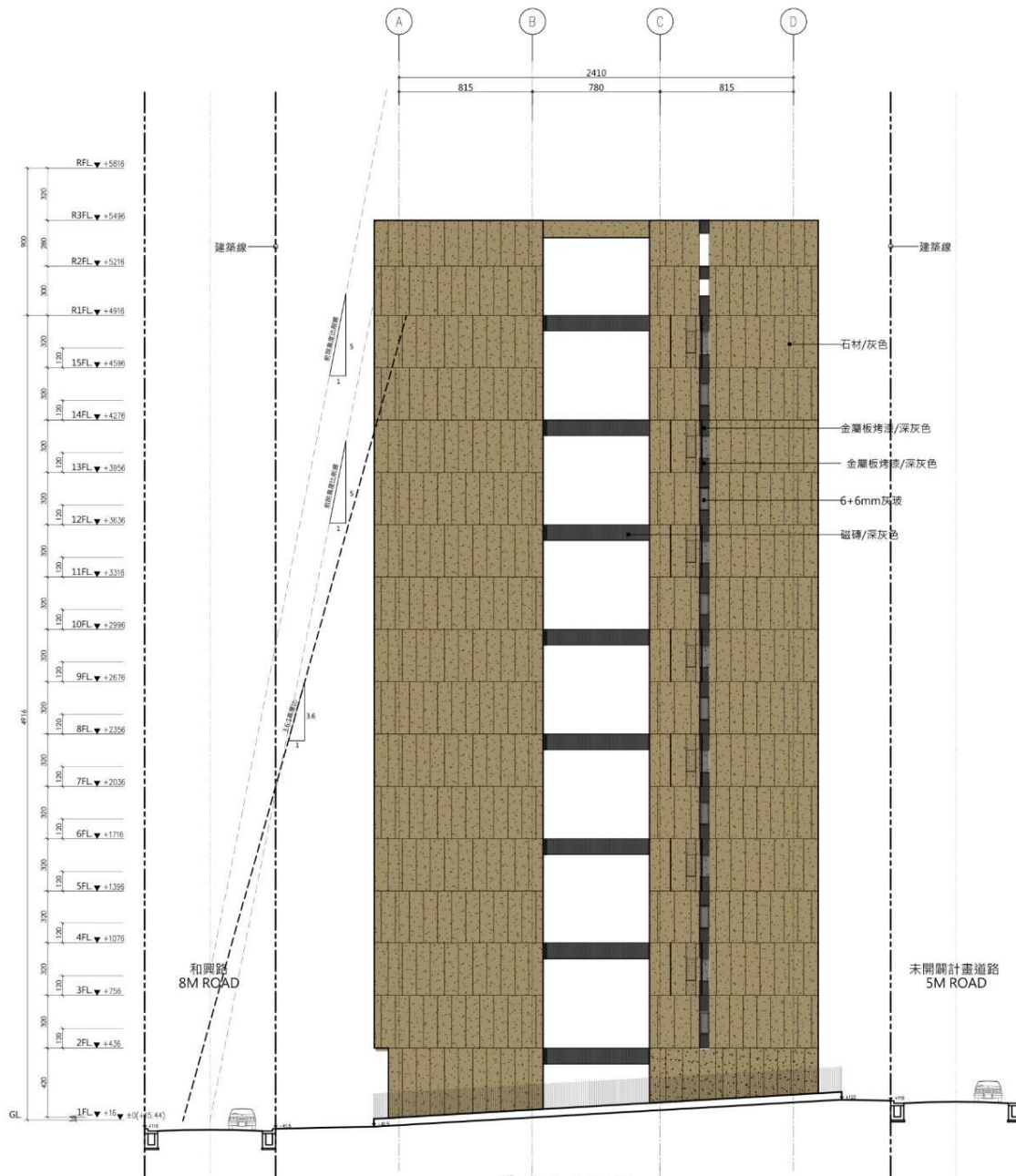


建築立面

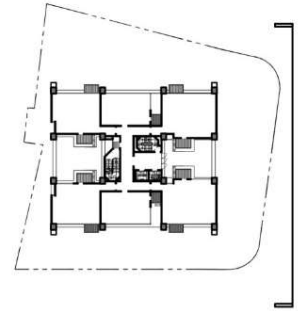


1 南向立面圖 S:1/300

建築立面



① 東向立面圖 S:1/300

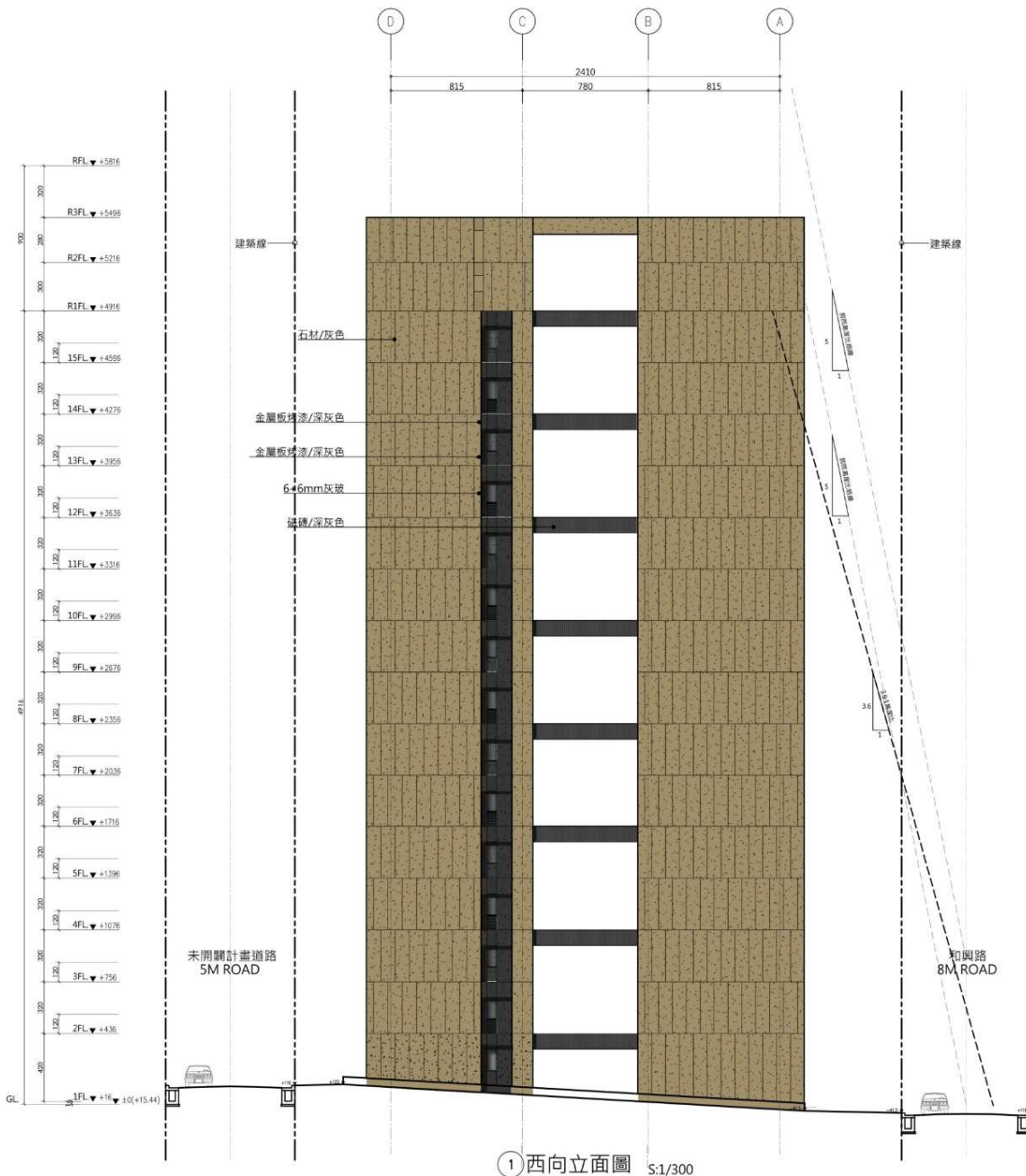


建築立面

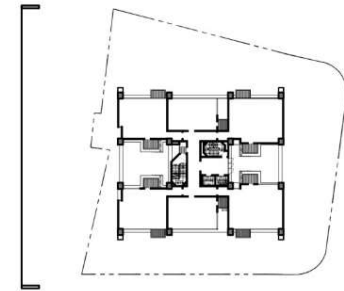


① 北向立面圖 S:1/300

建築立面



1 西向立面圖 S:1/300



3D透視



3D透視

